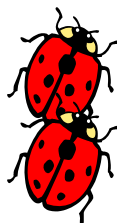


# NIEUWSBRIEF HOF VAN ZUID



VOLKSTUINDERSVERENIGING APELDOORN-ZUID  
Opgericht 1 April 1977

Apeldoorn, 9 april 2021

Samen zorgen voor een mooi complex is een uitdaging.



## Waterpompen:

Met regelmaat bereiken ons meldingen dat er een waterpomp niet werkt. Meestal is dat het gevolg van een "droge" klep. Het water kan dan wegzakken. Als je eerst water aan de bovenkant in de pomp gooit en daarna gaat pompen, zul je merken dat na een aantal keren de zwenkel op en neer bewogen te hebben er wel weer water uit de pomp komt.

We hebben onder bijna alle pompen een T-stuk gemonteerd. Dit stuk is geplaatst omdat er meer leden zijn die water via een motorpomp willen oppompen. Op deze extra aansluiting kan de slang naar de motorpomp gedraaid worden. Er zijn daarom 2 extra kranen gemonteerd. De bovenste kraan moet gesloten worden als men de motorpomp gebruikt. De andere kraan moet dan opengezet worden. Na het oppompen moet de kraan waarop de motorpomp aangesloten is weer gesloten worden.

Om het wegzakken van het water in de zwenkelpomp te voorkomen is het raadzaam om de bovenste kraan ook gesloten te houden na het pompen met de zwenkel. Is de kraan gesloten dan werkt de zwenkel niet. Kijk daarom of deze kraan wel open staat.

**Bovenste kraan openen voor het waterpompen.**  
**Onderste kraan gesloten houden.**

**Onderste kraan alleen voor gebruik met een motorpomp.**  
**In dat geval eerst de bovenste kraan sluiten.**

water

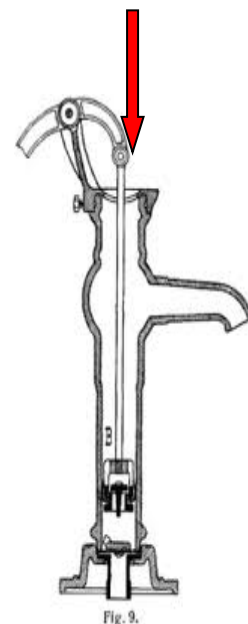


Fig. 9.



## NIEUWS VANUIT DE TUINCOMMISSIE door Cobi en Paulien :

Nu we dit schrijven is het koud en ligt er sneeuw!! We hopen dat het voorjaarszonnetje snel terug komt zodat we allemaal weer kunnen genieten van onze tuinen.

### VERSLAG VAN HET " 1<sup>E</sup> KIJKJE IN DE TUIN "



Voorheen heette dit nog een tuinkeuring , eigenlijk is dit het ook nog steeds maar om het een stukje vriendelijker te laten klinken noemen het vanaf nu : " Een kijkje in de tuin "

Op 31 maart zijn wij ( Cobi en Paulien ) langs alle tuinen op het complex gelopen om te kijken hoe de tuinen erbij liggen. Het was een prachtige zonnige voorjaarsdag, we zagen dat bijna iedereen al druk aan het werk is geweest op de tuin. Er zijn dan ook al heel wat mooie dagen geweest om te tuinieren! Er is flink gespit en bemest en her en der piepen er al wat nieuwe groenten boven de grond uit en zijn er al prachtige voorjaarsbloeiërs te bewonderen. Ook zagen we dat er tuinders zijn die mooie bakken aan het maken zijn om planten in te kweken, anderen zijn creatief geweest met stenen, dakpannen, takken en/of houtsnippers. We hebben veel verschillende stijlen en ontwerpen gezien, er is veel verscheidenheid tussen de tuinen, de een doet het zuss en de ander doet het zo. Het is echt een aanrader om eens lekker rond te wandelen om inspiratie op te doen voor je eigen tuin en ook voor een praatje met een medetuinder natuurlijk.

Er zijn een paar tuinen waar nog niet veel aan gedaan is, maar we vertrouwen erop dat ook deze tuinders gauw aan de slag gaan.

Wat ons opviel is dat niet alle stroken die langs de tuinen lopen even goed zijn onderhouden, in deze stroken mag niets groeien, dit betekent dat deze vaak geschoffeld moeten worden . We hopen dat deze stroken na de eerste leuke zaai-activiteiten weer meegenomen worden en onkruid-vrij gemaakt worden.

Verder hebben we ook wel wat rommel gezien op een aantal tuinen, kijk met een kritische blik naar je eigen tuin en verwijder afval en dingen die kapot en/of overbodig zijn!



### Ruifltafel / weggeefltafel ( bij het clubhuis) :

De ruifltafel naast de ingang van het clubhuis is ALLEEN bedoeld om daarop stekjes van planten neer te leggen ( het liefst voorzien met een labeltje wat het is ), ook kan je hier groente en fruit welke je over hebt neerleggen om andere leden hiermee een plezier te doen ( zonde om weg te gooien).

Het is NIET de bedoeling om hier plastic stekpotjes, bloempotten, bloembakken en andere "tuin-benodigdheden" neer te leggen!

Deze spullen neem je gewoon mee naar huis toe om in je eigen afvalcontainer te gooien, als vereniging hebben we geen afvalcontainer ! Wanneer je iets hebt waarvan je het zonde vind om weg te gooien ( bijv. tuingereedschap ) kun je altijd een briefje ophangen op het infobord bij het kruiwagenhok om een ander hiermee blij te maken!

Laten we er samen voor zorgen dat de ruifltafel géén " dumpplaats " gaat worden!



Aangezien we op dit moment nog terdege rekening moeten houden met de bestaande corona-maatregelen hebben we in overleg met onze voorzitter besloten om alle voorgenomen activiteiten zoals de koffieochtenden en het organiseren van een moestuinmarkt voorlopig uit te stellen.

### Nieuws vanuit het Bestuur:

De verbouwing van de toiletten, het betegelen van de vloer in de keuken en het plaatsen van een ander keukenblok is zo goed als klaar, het is prachtig geworden! Binnenkort gaan we starten met het schilderen van het clubhuis aan de binnenzijde, we proberen dit nog voor de zomer klaar te hebben. ( hulp is altijd welkom )



Zoals al eerder vermeld willen we ook gaan starten met het realiseren van een opslagruimte aan de achterzijde van het clubhuis, we zijn druk bezig om allerlei materialen hiervoor te verzamelen, het zou mooi zijn als dit in het komend najaar is gerealiseerd! ook hiervoor is enige hulp altijd welkom, opgeven via [vttv-apeldoorn-zuid@hotmail.com](mailto:vttv-apeldoorn-zuid@hotmail.com)

De Algemene Ledenvergadering van 2021 zal plaatsvinden op **maandag 28 juni** in het Buurthuis aan de Maasstraat, aanvang 19.30 uur. Noteer deze datum alvast in uw agenda!  
Uiteraard zullen we in samenspraak met het Buurthuis de op dat moment geldende corona-maatregelen nauwlettend in de gaten houden, indien nodig zal de ALV uitgesteld worden tot na de zomerperiode. We houden jullie op de hoogte!